

Sunday

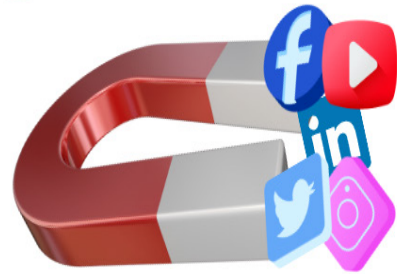
Eastern Wharf	Liberty & Jefferson	JMR Transit Center	Dismas Charities	Gwinnett & Stiles	Audubon & Cloverdale	Enmarket Arena	Liberty & Jefferson	JMR Transit Center	Eastern Wharf
8:30	8:40	8:42	8:52	9:03			8:59	9:04	9:11
9:00	9:10				9:08	9:13		9:22	9:29
9:30	9:40	9:42	9:52	10:03	10:08	10:13		10:22	10:29
10:15	10:25						10:30	10:35	10:42
10:30	10:40	10:42	10:52	11:03			11:00	11:05	11:12
10:45	10:55				11:08	11:13		11:22	11:29
11:15	11:25						11:30	11:35	11:42
11:30	11:40	11:42	11:52	12:03			12:00	12:05	12:12
11:45	11:55				12:08	12:13		12:22	12:29
12:15	12:25						12:30	12:35	12:42
12:30	12:40	12:42	12:52	13:03			13:00	13:05	13:12
12:45	12:55				13:08	13:13		13:22	13:29
13:15	13:25						13:30	13:35	13:42
13:30	13:40	13:42	13:52	14:03			14:00	14:05	14:12
13:45	13:55				14:08	14:13		14:22	14:29
14:15	14:25						14:30	14:35	14:42
14:30	14:40	14:42	14:52	15:03			15:00	15:05	15:12
14:45	14:55				15:08	15:13		15:22	15:29
15:15	15:25						15:30	15:35	15:42
15:30	15:40	15:42	15:52	16:03			16:00	16:05	16:12
15:45	15:55				16:08	16:13		16:22	16:29
16:15	16:25						16:30	16:35	16:42
16:30	16:40	16:42	16:52	17:03			17:00	17:05	17:12
16:45	16:55				17:08	17:13		17:22	17:29
17:15	17:25						17:30	17:35	17:42
17:30	17:40	17:42	17:52	18:03					
17:45	17:55								

Stay Connected!

1 TEXT "RIDE" to 4141 to receive major service alerts, schedule adjustments and CAT News!



2 Follow Chatham Area Transit on social media!



3 Download the CATTracker!



4 Get your bus passes instantly with Token Transit



Scan Me



For more ways to connect visit: linktr.ee/catchacat

Bienvenidos al CAT

TARIFAS

Tarifa Base Un Sentido *	\$ 1.50
Conexión - No es válido en Expreso Aeropuerto	GRATIS
Pase de Día con viajes ilimitados - No válido en Expreso Aeropuerto *	\$ 3.00
Pase de 7 Días con viajes ilimitados	\$ 14.00
Pase mensual de viajes ilimitados *	\$ 50.00
Pase de 10 Viajes	\$ 15.00
Boleto sencillo para servicio Paratransit	\$ 2.00
10 Biletos sencillos para servicio Paratransit	\$ 20.00
Niños con menos de 41 pulgadas, límite dos (2) por adulto	GRATIS
Tarjetas de valor almacenado	VARIOS

* Medio billete opción disponible con ID: Jóvenes (6-18), Discapacidades/Medicare, Mayores (65+)

Por Favor Nota: No hay reembolsos en las entradas, tarjetas o pases. Sólo cambio exacto. Los conductores no pueden realizar cambios. Los transbordos son válidos para un máximo de 1,5 horas de ida en cualquier ruta local que no se haya emitido. Solicite un transbordo al subir y antes de depositar el billete en el autobús.

Los billetes, las tarjetas y los pases pueden adquirirse por correo a CAT o en persona en uno de nuestros puntos de venta. Para encontrar la ubicación más cercana a usted, llame a nuestro servicio de atención al cliente "Ride Line" al 912-233-5767 o visite www.catchacat.org.

ADA

CAT hace adaptaciones razonables para que las personas con discapacidades utilicen los servicios de tránsito. Las solicitudes deben realizarse completando y enviando un formulario de Solicitud de Adaptación Razonable. Para obtener más información, visite catchacat.org.

Title VI

CAT presta sus servicios de tránsito sin tener en cuenta la raza, el color, la religión, el sexo, la orientación sexual, el origen nacional, el estado civil, la edad o la discapacidad, de acuerdo con el Título VI de la Ley de Derechos Civiles de 1964 y sus enmiendas. Para más información, visite www.catchacat.org.

SERVICIO EN DIAS FERIADOS

Por favor consulte los horarios de servicio reducido para los días MLK, Día Conmemorativo, 4 de Julio, Día del trabajador, Noche Buena y Víspera de año nuevo. CAT no ofrecerá ningún servicio durante los días de Acción de Gracias, Navidad y Año Nuevo.

INFORMACIÓN GENERAL

Por su propia seguridad, está prohibido comer, beber o fumar a bordo del autobús. Es obligatorio llevar camisa y zapatos. Le rogamos que permita a las personas mayores y a los pasajeros con discapacidades utilizar la zona de "asientos prioritarios" de la parte delantera. Le rogamos que respete a sus compañeros de viaje utilizando auriculares y manteniendo las conversaciones en voz baja y con educación. Los bebés deben ser retirados de los cochecitos y plegados antes de subir al autobús. Los autobuses CAT están equipados con portabicicletas. Visite www.catchacat.org para obtener más información o llame al 912-233-5767.

SERVICIO AL CLIENTE

Ride Line: 912-233-5767 www.catchacat.org
 Oficinas CAT
 PO Box 9118
 Savannah, GA 31412



GRACIAS POR VIAJAR CON CAT!

Welcome to CAT

FARES

Local Fare One-way *	\$ 1.50
Transfer - Not Valid on Airport Express	FREE
Day Pass, Unlimited rides - Not Valid on Airport Express *	\$ 3.00
Weekly Pass, Unlimited ride card	\$ 14.00
Monthly Pass, Unlimited ride card *	\$ 50.00
10 Ride Card	\$ 15.00
Paratransit One-way Fare	\$ 2.00
Paratransit Ticket Book (10 tickets)	\$ 20.00
Children under 41" height, limit two (2) per adult	FREE
Stored Value Cards	Various

* Half-fare options available w/ID: Youth (6-18), Disabled/Medicare, Senior (65+)

Please Note: There are no refunds on tickets, cards or passes. Exact change only. Drivers cannot make change. Transfers are valid for up to 1.5 hours one-way on any local route other than issued. Request a transfer upon boarding and before depositing fare on the bus.

Tickets, cards, and passes can be purchased by mail to CAT or in person at one of our sales locations. To find the location nearest you, call our Customer Service "Ride Line" at 912-233-5767 or visit www.catchacat.org.

ADA

CAT makes reasonable accommodations for people with disabilities to use transit services. Requests should be made by filling out and submitting a Reasonable Accommodation Request form. For more information visit catchacat.org.

Title VI

CAT operates its transit services without regard to race, color, religion, sex, sexual orientation, national origin, marital status, age or disability in accordance with Title VI of the Civil Rights Act of 1964 and its amendments. For more information ho to www.catchacat.org.

HOLIDAY SERVICE

Please see reduced service hours for Martin Luther King Jr. Day, Memorial Day, July 4, Christmas Eve and New Year's Eve. CAT will not offer service during Thanksgiving, Christmas and New Year's Day.

GENERAL INFORMATION

For your own safety, eating, drinking, or smoking onboard the bus is prohibited. Shirt and shoes must be worn. We ask that you allow seniors and passengers with disabilities to use the "Priority Seating" area in the front. Please respect your fellow riders by using earphones and by keeping conversations quiet and polite. Infants must be removed from strollers, and strollers folded, before boarding. CAT buses are equipped with bicycle racks. Please visit www.catchacat.org for more information or call 912-233-5767.

CUSTOMER SERVICE

Ride Line: 912-233-5767 www.catchacat.org
 Chatham Area Transit
 PO Box 9118
 Savannah, GA 31412



THANK YOU FOR CATCHING A CAT!



7D - C

Cloverdale and Carver Village

SERVICE BETWEEN

- ▶ Eastern Wharf
- ▶ Downtown Savannah
- ▶ Joe Murray Rivers, Jr. Intermodal Transit Center
- ▶ Enmarket Arena
- ▶ Historic Carver Village
- ▶ Cloverdale

CAT | Always on the move!

912-233-5767
catchacat.org
 Effective: July 17, 2023



CHATHAM AREA TRANSIT

Monday-Friday

Eastern Wharf	Liberty & Jefferson	JMR Transit Center	Dismas Charities	Gwinnett & Stiles	Audubon & Cloverdale	Enmarket Arena	Liberty & Jefferson	JMR Transit Center	Eastern Wharf
		6:40	6:50	7:01	7:06	7:11		7:20	7:26
7:15	7:25						7:27	7:32	7:38
7:30	7:40	7:42	7:52	8:03			7:57	8:02	8:08
7:45	7:55			8:06	8:11			8:20	8:26
8:15	8:25						8:27	8:32	8:38
8:30	8:40	8:42	8:52	9:03			8:57	9:02	9:08
8:45	8:55			9:06	9:11			9:20	9:26
9:15	9:25						9:27	9:32	9:38
9:30	9:40	9:42	9:52	10:03			9:57	10:02	10:08
9:45	9:55			10:06	10:11			10:20	10:26
10:15	10:25						10:27	10:32	10:38
10:30	10:40	10:42	10:52	11:03			10:57	11:02	11:08
10:45	10:55			11:06	11:11			11:20	11:26
11:15	11:25						11:27	11:32	11:38
11:30	11:40	11:42	11:52	12:03			11:57	12:02	12:08
11:45	11:55			12:06	12:11			12:20	12:26
12:15	12:25						12:27	12:32	12:38
12:30	12:40	12:42	12:52	13:03			12:57	13:02	13:08
12:45	12:55			13:06	13:11			13:20	13:26
13:15	13:25						13:27	13:32	13:38
13:30	13:40	13:42	13:52	14:03			13:57	14:02	14:08
13:45	13:55			14:06	14:11			14:20	14:26
14:15	14:25						14:27	14:32	14:38
14:30	14:40	14:42	14:52	15:03			14:57	15:02	15:08
14:45	14:55			15:06	15:11			15:20	15:26
15:15	15:25						15:27	15:32	15:38
15:30	15:40	15:42	15:52	16:03			15:57	16:02	16:08
15:45	15:55			16:06	16:11			16:20	16:26
16:15	16:25						16:27	16:32	16:38
16:30	16:40	16:42	16:52	17:03			16:57	17:02	17:08
16:45	16:55			17:06	17:11			17:20	17:26
17:15	17:25						17:27	17:32	17:38
17:30	17:40	17:42	17:52	18:03			17:57	18:02	18:08
17:45	17:55			18:06	18:11			18:20	18:26
18:15	18:25						18:27	18:32	18:38
18:30	18:40	18:42	18:52	19:03			18:57	19:02	19:08
18:45	18:55			19:10	19:15			19:24	
		19:25	19:35	19:46					

Saturday/Holiday

Eastern Wharf	Liberty & Jefferson	JMR Transit Center	Dismas Charities	Gwinnett & Stiles	Audubon & Cloverdale	Enmarket Arena	Liberty & Jefferson	JMR Transit Center	Eastern Wharf
		6:40	6:50	7:01	7:06	7:11		7:20	7:27
7:15	7:25						7:27	7:32	7:38
7:30	7:40	7:42	7:52	8:03			7:57	8:02	8:08
7:45	7:55				8:06	8:11		8:20	8:27
8:15	8:25						8:27	8:32	8:38
8:30	8:40	8:42	8:52	9:03			8:57	9:02	9:08
8:45	8:55				9:06	9:11		9:20	9:27
9:15	9:25						9:27	9:32	9:38
9:30	9:40	9:42	9:52	10:03			9:57	10:02	10:08
9:45	9:55				10:06	10:11		10:20	10:27
10:15	10:25						10:27	10:32	10:38
10:30	10:40	10:42	10:52	11:03			10:57	11:02	11:08
10:45	10:55				11:06	11:11		11:20	11:27
11:15	11:25						11:27	11:32	11:38
11:30	11:40	11:42	11:52	12:03			11:57	12:02	12:08
11:45	11:55				12:06	12:11		12:20	12:27
12:15	12:25						12:27	12:32	12:38
12:30	12:40	12:42	12:52	13:03			12:57	13:02	13:08
12:45	12:55				13:06	13:11		13:20	13:27
13:15	13:25						13:27	13:32	13:38
13:30	13:40	13:42	13:52	14:03			13:57	14:02	14:08
13:45	13:55				14:06	14:11		14:20	14:27
14:15	14:25						14:27	14:32	14:38
14:30	14:40	14:42	14:52	15:03			14:57	15:02	15:08
14:45	14:55				15:06	15:11		15:20	15:27
15:15	15:25						15:27	15:32	15:38
15:30	15:40	15:42	15:52	16:03			15:57	16:02	16:08
15:45	15:55				16:06	16:11		16:20	16:27
16:15	16:25						16:27	16:32	16:38
16:30	16:40	16:42	16:52	17:03			16:57	17:02	17:08
16:45	16:55				17:06	17:11		17:20	17:27
17:15	17:25						17:27	17:32	17:38
17:30	17:40	17:42	17:52	18:03			17:57	18:02	18:08
17:45	17:55				18:06	18:11		18:20	18:27
18:15	18:25						18:27	18:32	18:38
18:30	18:40	18:42	18:52	19:03			18:57	19:02	19:08
18:45	18:55				19:10	19:15		19:24	
		19:25	19:35	19:46					

